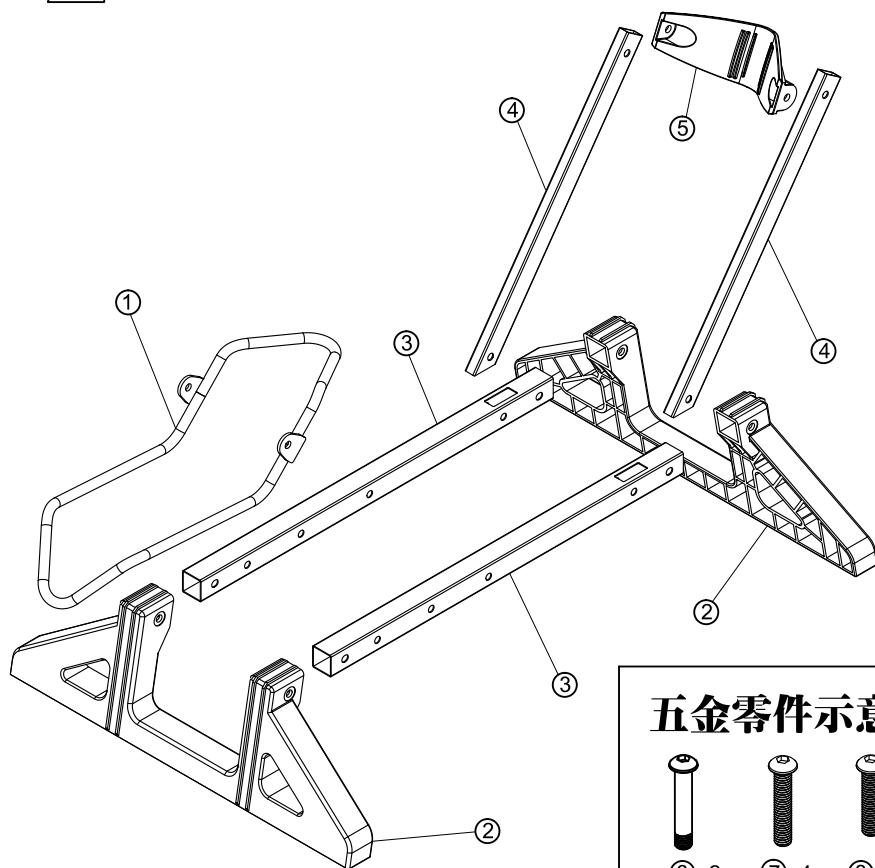


1 零件名稱及數量

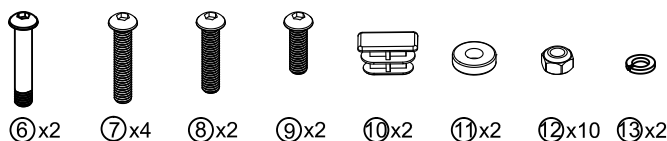
詳細產品資訊請至SuperB官網<http://www.superbiketool.com/>觀看
 點擊Product ▸ Product list ▸ Storage stands ▸ TB-1957



組裝零件數量總表

項次	名稱	數量
①	輪架	1
②	腳架	2
③	支架	2
④	立架	2
⑤	調整塊	1
⑥	M6半丸頭半牙螺絲33L	2
⑦	M6半丸頭螺絲32L	4
⑧	M6半丸頭螺絲28L	2
⑨	M6半丸頭螺絲20L	2
⑩	管塞	2
⑪	轉軸墊片	2
⑫	尼龍螺帽	10
⑬	M6彈簧華司	2

五金零件示意



2 組裝說明

步驟一、組裝底座

1. 將支架③前後套入腳架②，套入後將腳架②螺絲孔對齊支架③的螺絲孔。(如圖1.1)
2. 將前、後端支架③與腳架②的螺絲孔對齊後，使用半丸頭螺絲32L⑦與尼龍螺帽⑫鎖固，尼龍螺帽⑫務必在外側，避免螺帽摩擦到大輪徑的輪胎。(如圖1.2)

⚠ 注意：

全程請自備4mm六角扳手與10mm開口扳手各1支

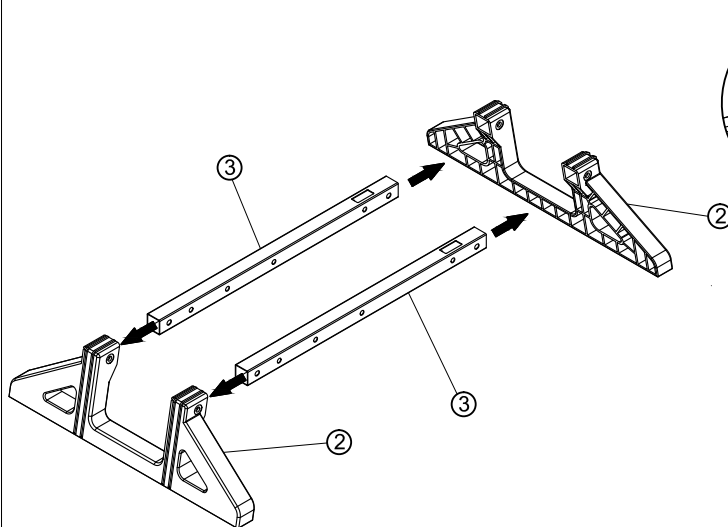
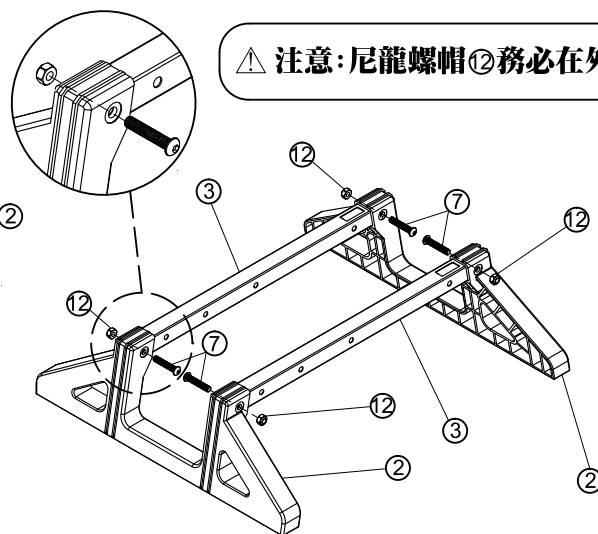


圖1.1

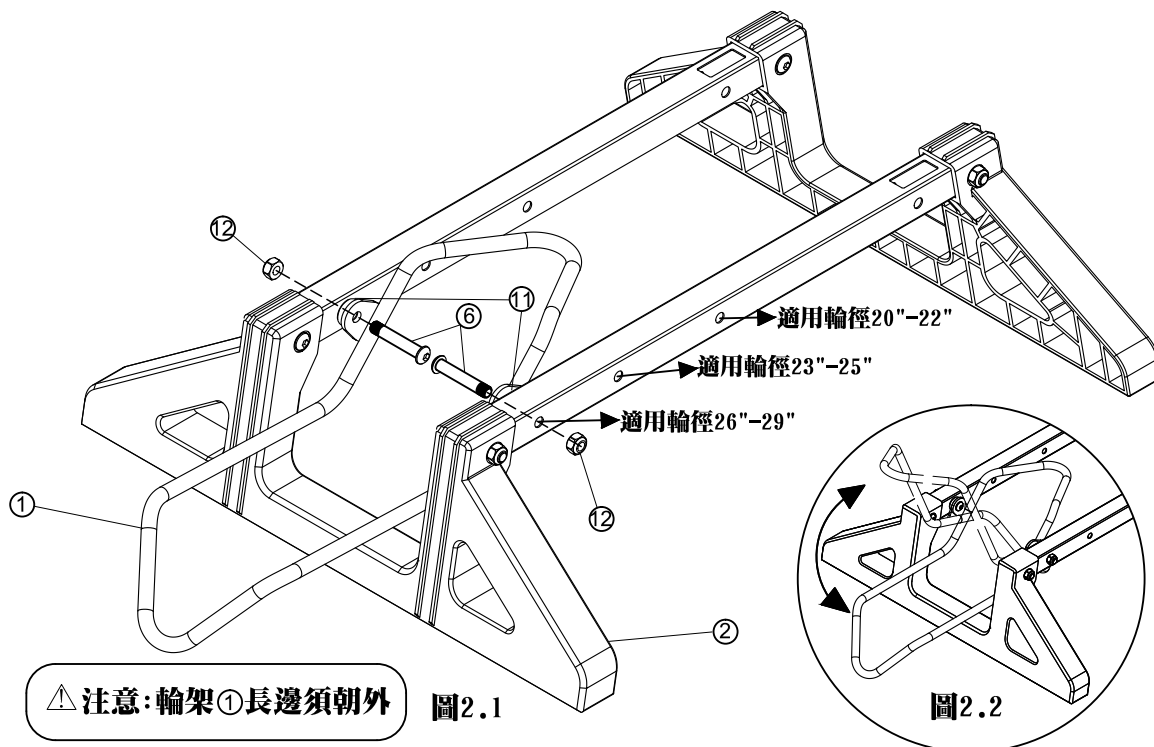


⚠ 注意：尼龍螺帽⑫務必在外側

圖1.2

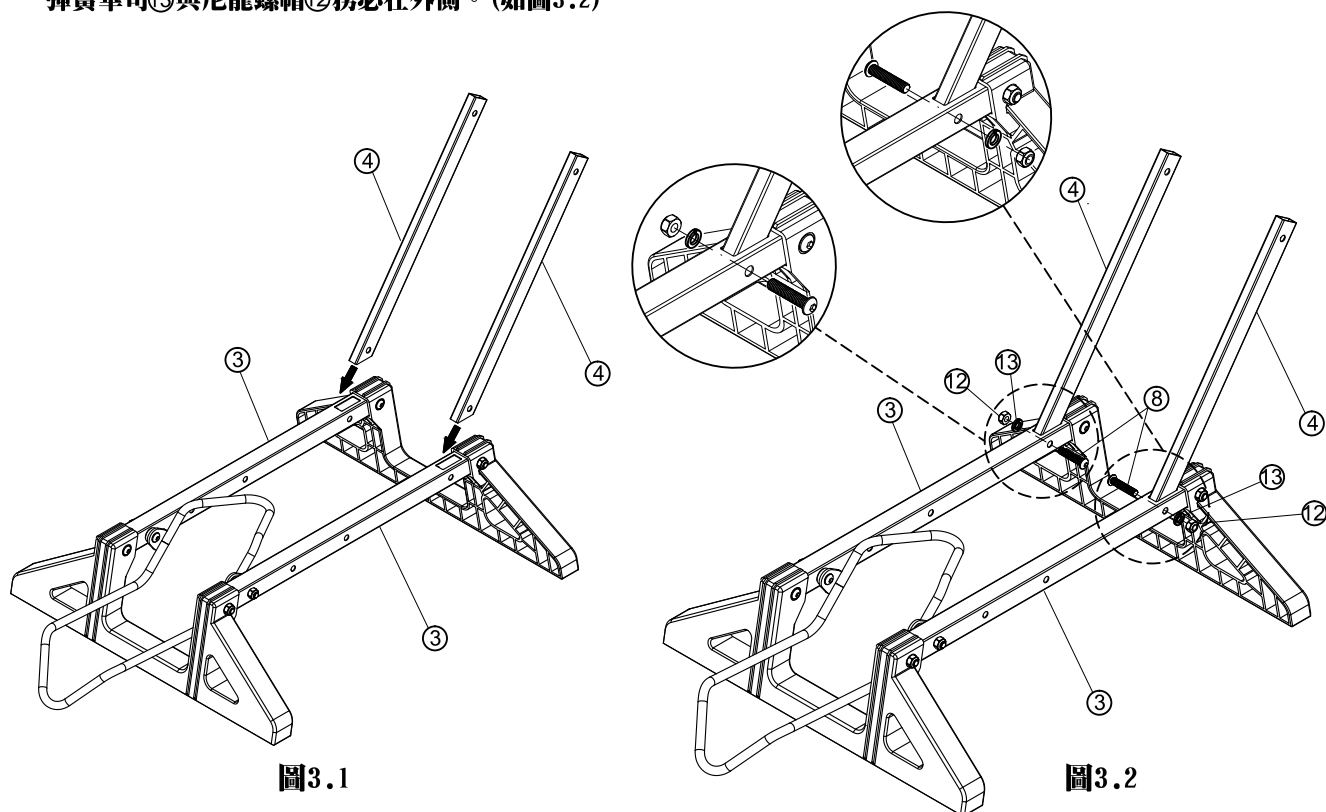
步驟二、組裝輪架

1. 請依輪徑尺寸決定輪架①之安裝位置，將輪架①的螺絲孔與前端的腳架②螺絲孔對齊，將轉軸墊片⑪放於輪架①與腳架②之間，並使用半丸頭半牙螺絲33L⑥與尼龍螺帽⑫鎖固，尼龍螺帽⑫務必在外側。(如圖2.1)



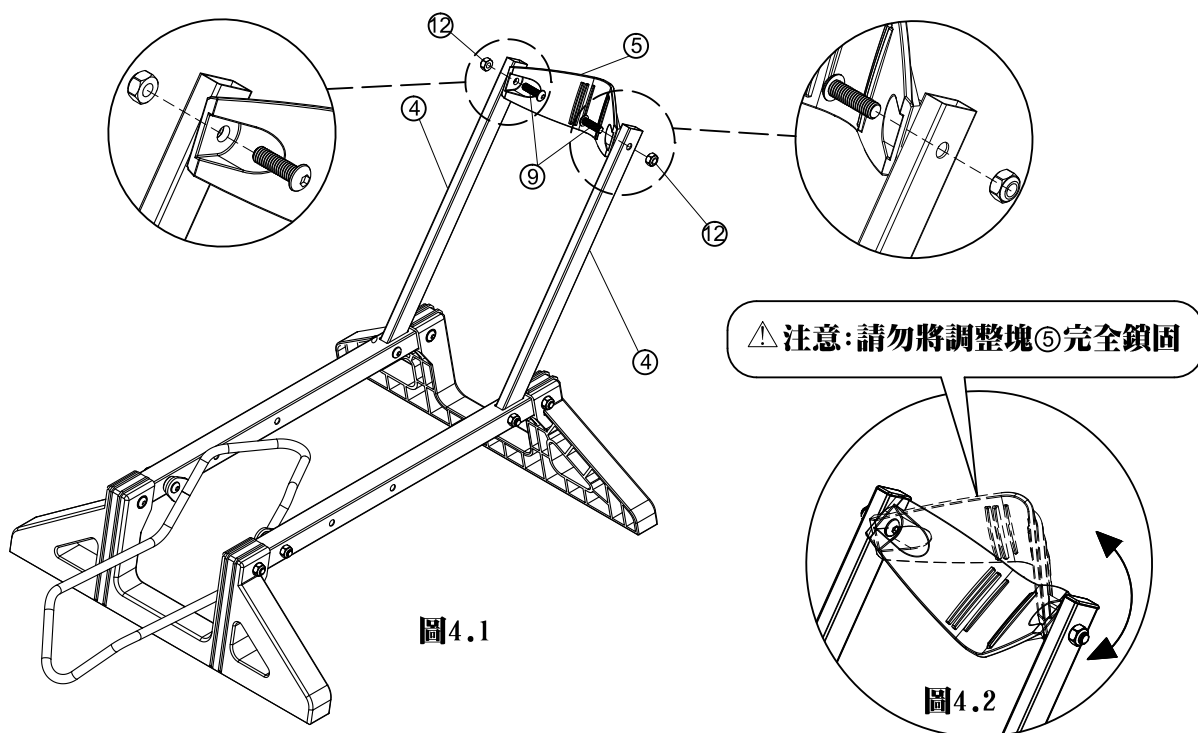
步驟三、組裝立架

1. 將立架④套入支架③的孔洞，支架③斜面管口朝下。(如圖3.1)
2. 將立架④下方的螺絲孔與支架③的孔洞對齊後，再使用半丸頭螺絲28L⑧和彈簧華司⑬與尼龍螺帽⑫鎖固，彈簧華司⑬與尼龍螺帽⑫務必在外側。(如圖3.2)



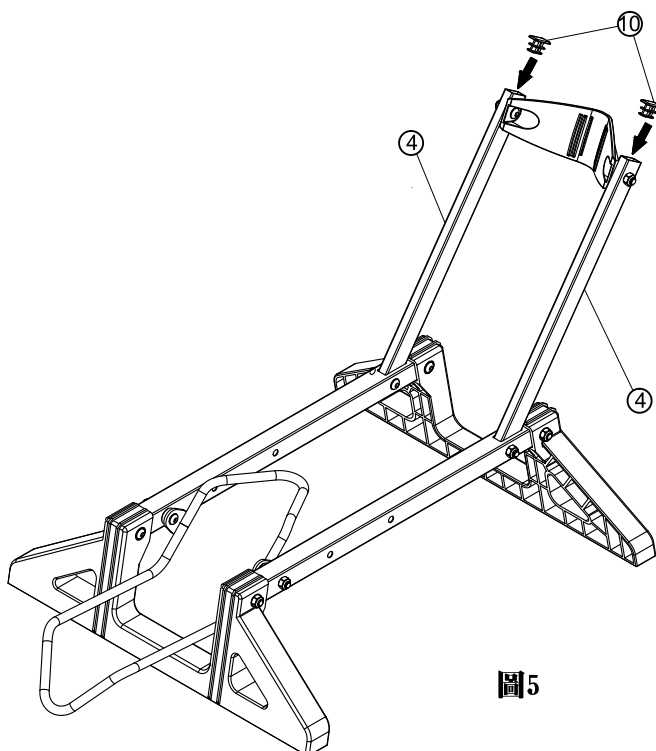
步驟四、組裝調整塊

1. 將調整塊⑤的螺絲孔與立架④上方的螺絲孔對齊後，使用半丸頭螺絲20L⑨與尼龍螺帽⑫鎖固，尼龍螺帽⑫務必在外側。(如圖4.1)
2. 請勿將調整塊⑤完全鎖固，使調整塊⑤可自由做動即可。(如圖4.2)



步驟五、組裝管塞

將管塞⑩置入立架④上方的管口。(如圖5)



3 使用說明

將自行車前輪或後輪置入停車架內，即可穩定放置自行車。(如圖6)

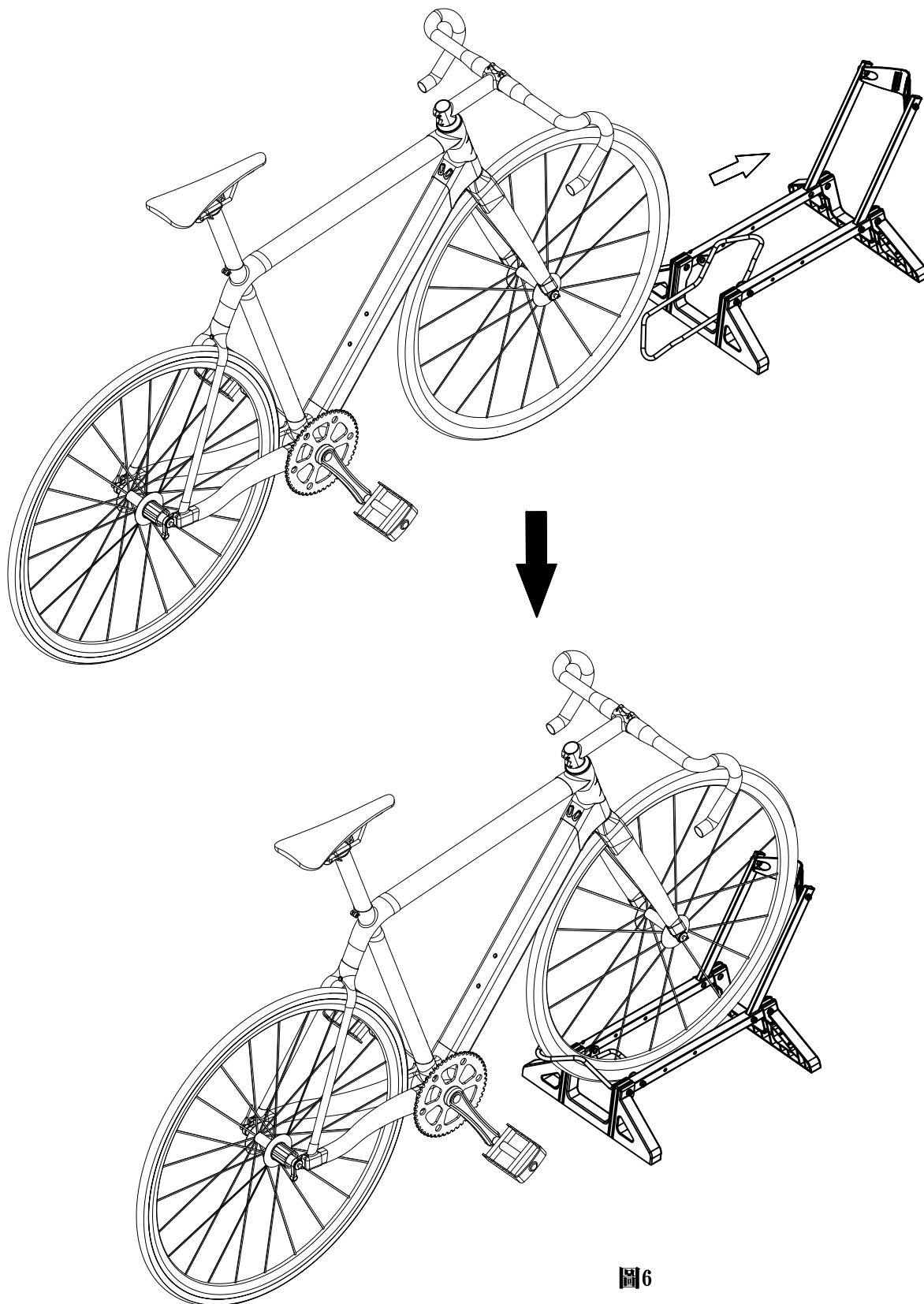


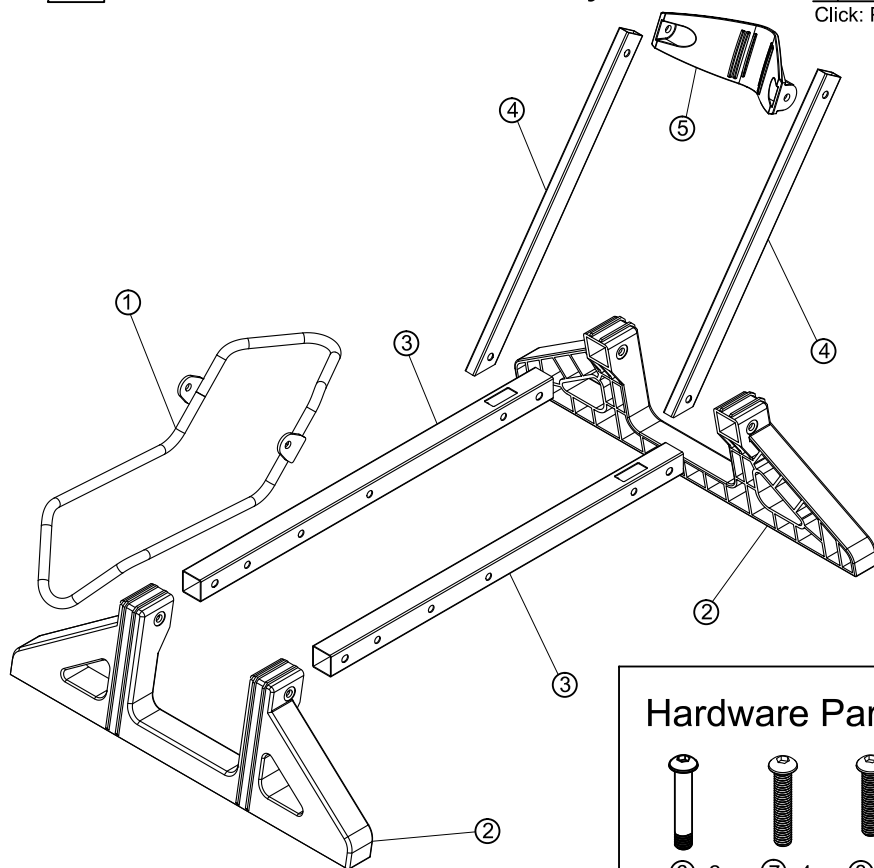
圖6

1 Parts Name and Quantity

See the product information on Super B Website:

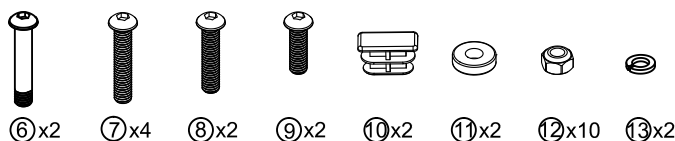
<https://www.superbiketool.com/>

Click: Product > Product list > Storage stands > TB-1957



Parts List		
No.	Description	Qty.
①	Wheel Holder	1
②	Base Stand	2
③	Bracket	2
④	Upright	2
⑤	Adjustment Block	1
⑥	M6 Partially Threaded Round Head Screw 33L	2
⑦	M6 Round Head Screw 32L	4
⑧	M6 Round Head Screw 28L	2
⑨	M6 Round Head Screw 20L	2
⑩	Tube Plug	2
⑪	Pivot Shim	2
⑫	Nylon Nut	10
⑬	M6 Spring Washer	2

Hardware Parts Illustration



2 Assembly Instructions


Note:

Please prepare a 4mm hex key and a 10mm open-end wrench for assembly.

Step 1: Assembling the Base

1. Insert the front and rear ends of the brackets③ into the base stands②, aligning the screw holes of the base stands② with those of the brackets③. (See Figure 1.1)
2. Once the screw holes of the bracket's③ front and rear ends are aligned with those of the base stands②, use the M6 round head screw 32L⑦ and nylon nut⑫ to secure them. Ensure that the nylon nut⑫ is positioned on the outside to prevent friction with the large diameter of the wheel tire. (See Figure 1.2)

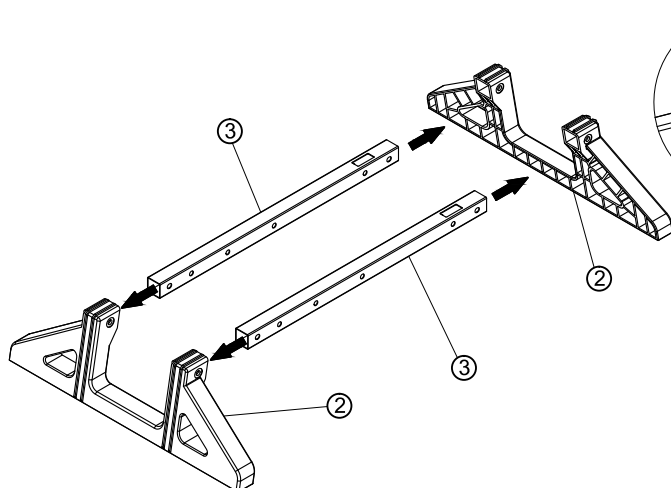


Figure 1.1

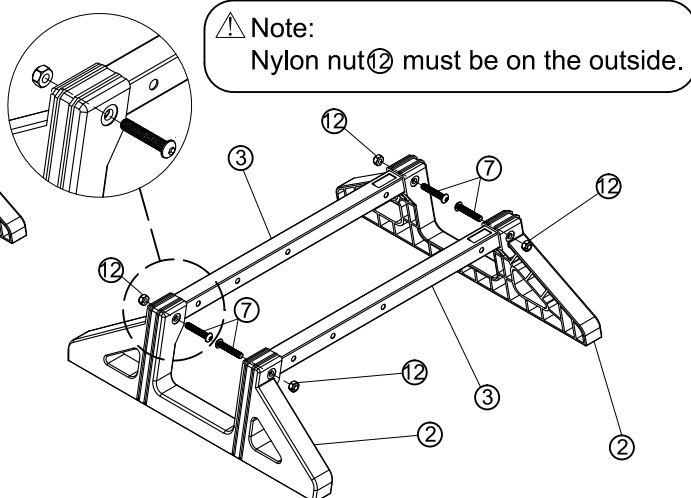
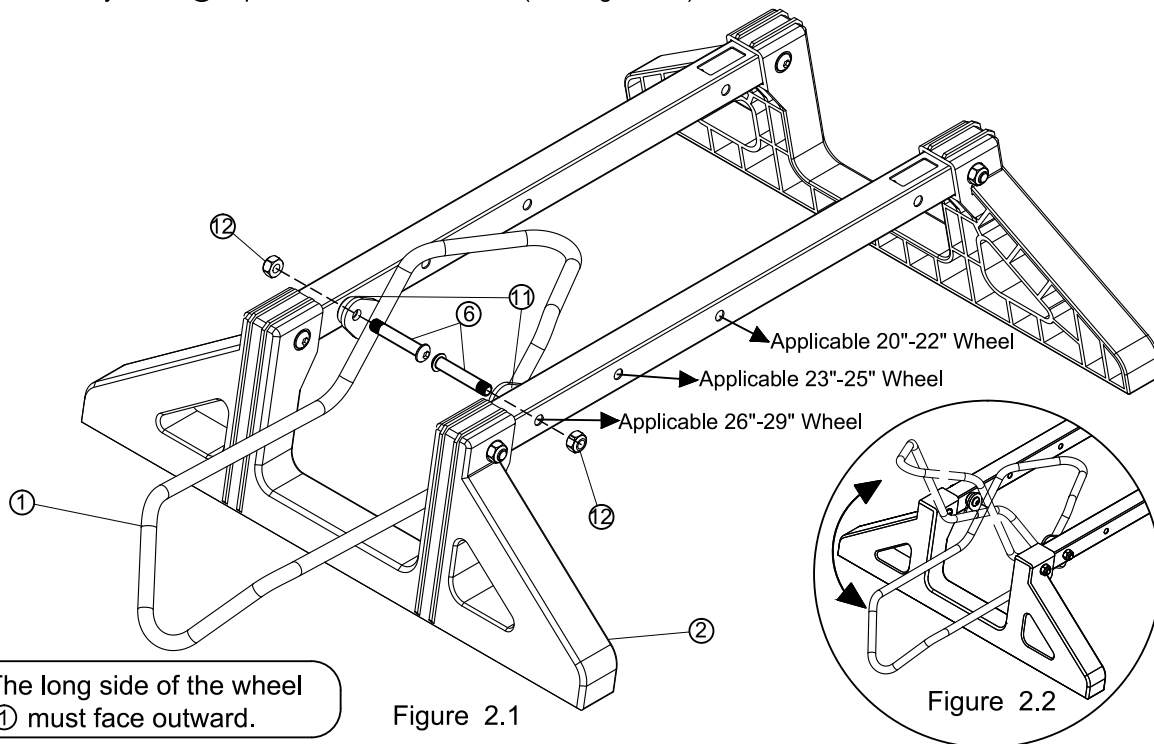


Figure 1.2

Step 2: Assemble the Wheel Holder

1. Determine the installation position of the wheel holder① based on the wheel diameter. Align the screw holes of the wheel holder① with those of the front end of the base stands②. Place the pivot shim⑪ between the wheel holder① and the base stands②, then use the M6 partially threaded round head screw 33L⑥ and nylon nut⑫ to secure them. Ensure that the nylon nut⑫ is positioned on the outside. (See Figure 2.1)



⚠ Note: The long side of the wheel holder① must face outward.

Figure 2.1

Figure 2.2

Step 3: Assemble the Uprights

1. Insert the uprights④ into the holes of the brackets③, with the slanted end of the brackets③ facing downward. (See Figure 3.1)
2. Align the screw holes at the bottom of the uprights④ with the holes of the brackets③. Then, use the M6 round head screw 28L⑧, spring washer⑬ and nylon nut⑫ to secure them. Ensure that the spring washer⑬ and the nylon nut⑫ are positioned on the outside. (See Figure 3.2)

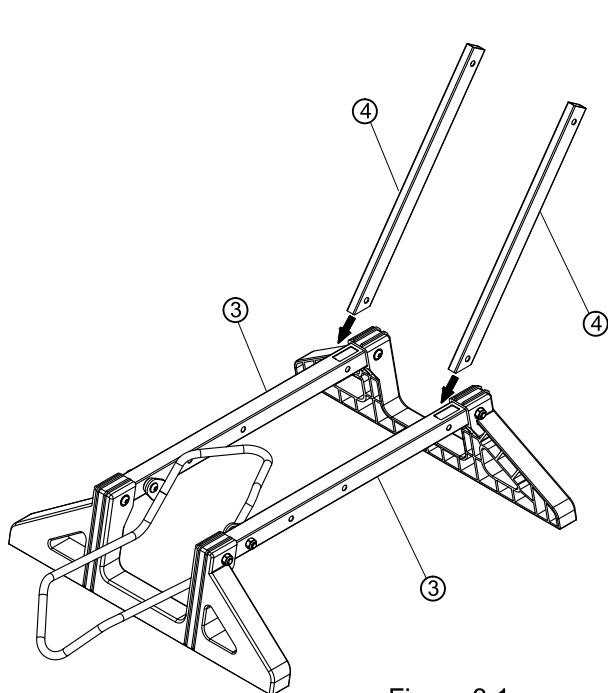


Figure 3.1

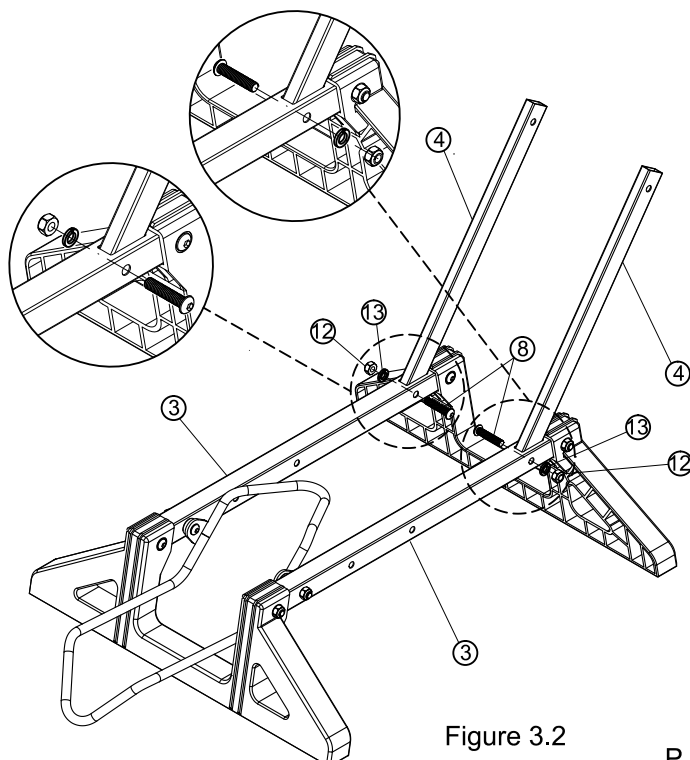


Figure 3.2

Step 4: Assemble the Adjustment Block

1. Align the screw holes of the adjustment block⑤ with the uprights④. Then, use the M6 round head screw 20L⑨ and nylon nut⑫ to secure them. Ensure that the nylon nut⑫ is positioned on the outside.
(See Figure 4.1)
2. Do not over tighten the adjustment block⑤ to allow it to move freely. (See Figure 4.2)

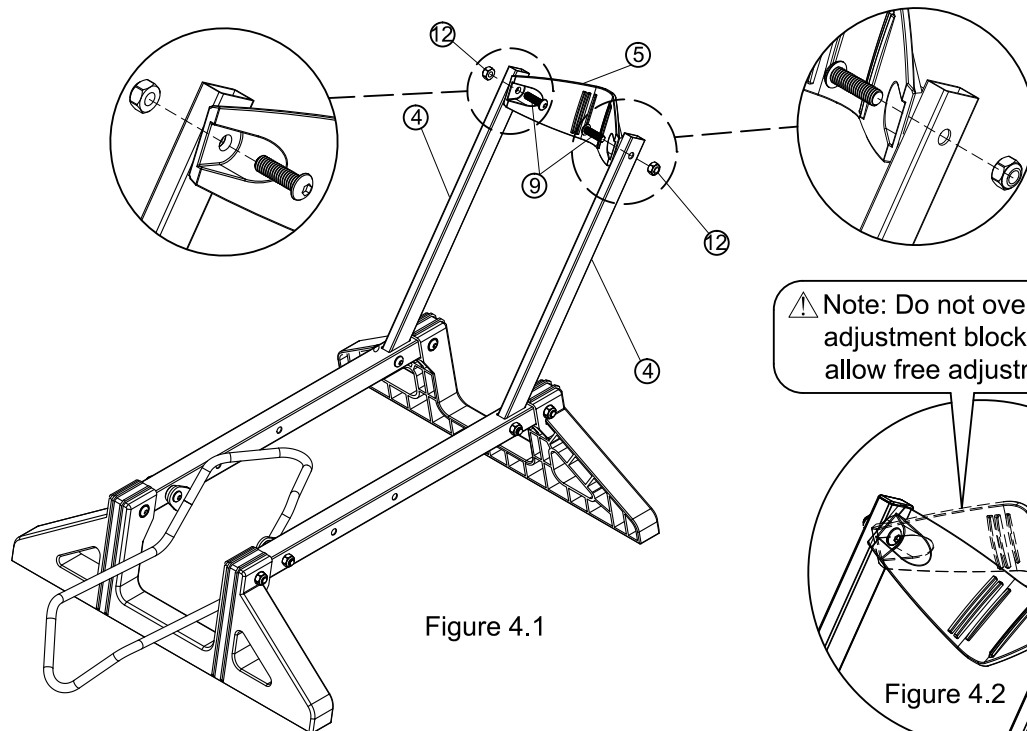


Figure 4.1

Figure 4.2

Step 5: Assemble the Tube Plugs

Insert the tube plugs⑩ into the tube openings above the uprights④. (See Figure 5)

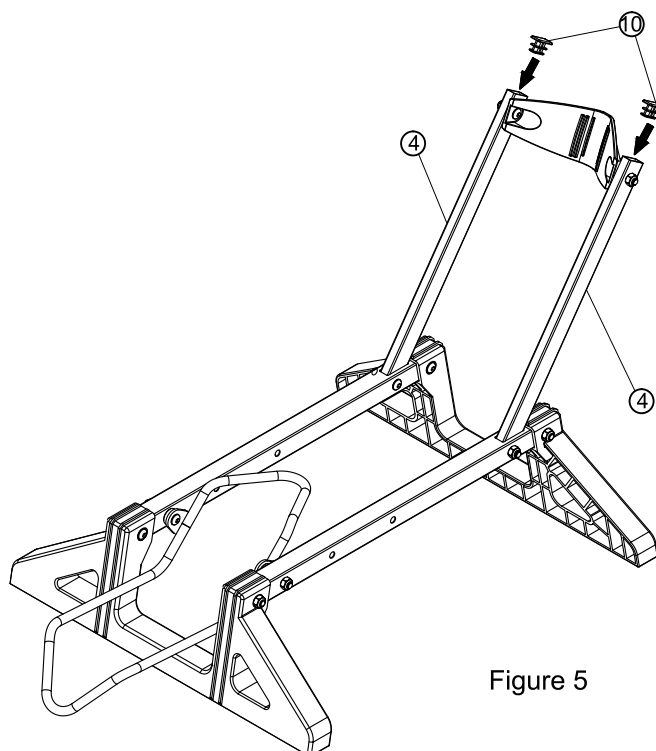


Figure 5

3 Use Instructions

Simply place the front or rear wheel of the bicycle into the stand to securely hold the bike in place. (See Figure 6)

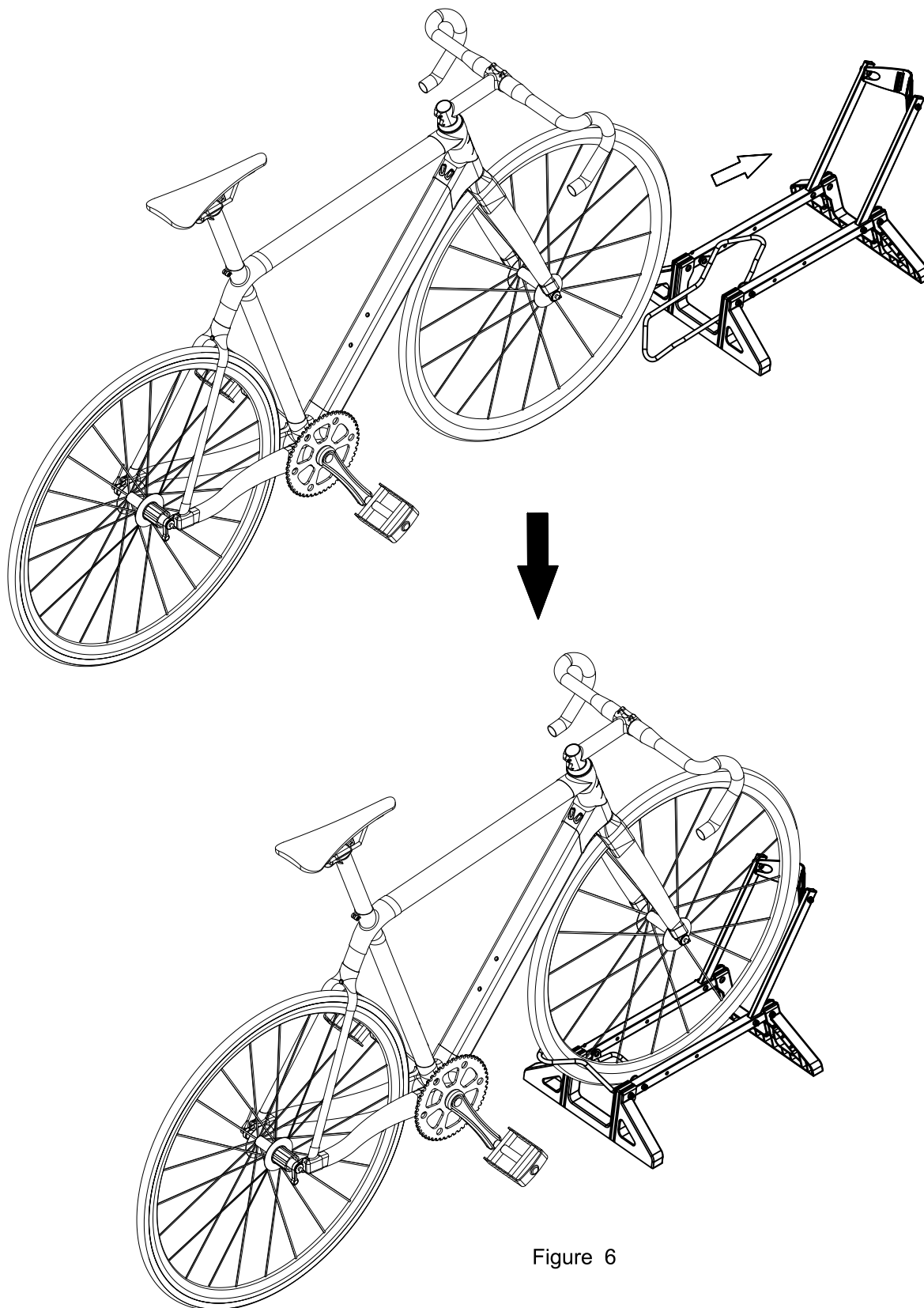
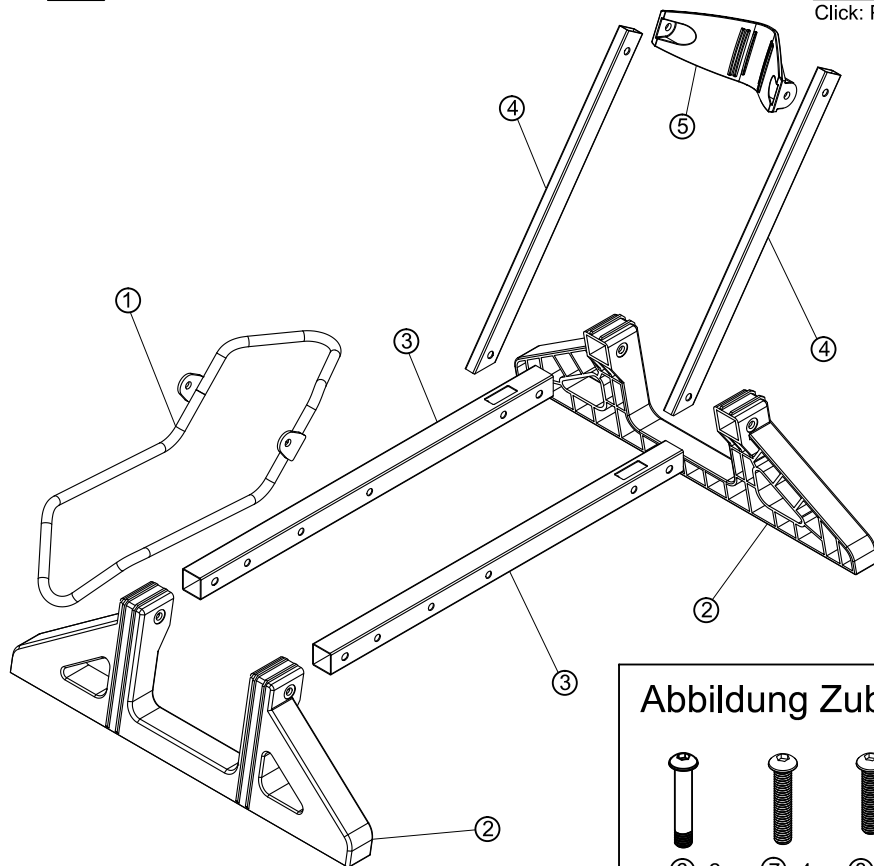


Figure 6

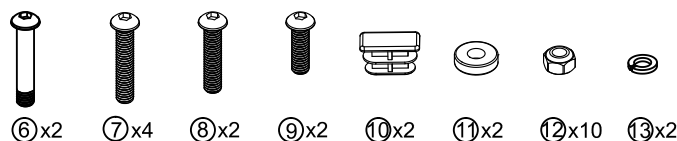
1 Teile Name und Anzahl

Produktinformationen finden Sie auf der Super B Website:
<https://www.superbiketool.com/>
 Click: Product > Product list > Storage stands > TB-1957



Teile Liste		
No.	Erklärung	Stk
①	LaufRad Halter	1
②	Basisständer	2
③	Halterung	2
④	Senkrechten Haltestangen	2
⑤	Gegenhalter	1
⑥	33L M6 Teilgewinde Rundkopfschraube	2
⑦	32L M6 Rundkopfschraube	4
⑧	28L M6 Rundkopfschraube	2
⑨	20L M6 Rundkopfschraube	2
⑩	Verschlussstopfen	2
⑪	Unterlegscheibe	2
⑫	Mutter	10
⑬	M6 Federscheibe	2

Abbildung Zubehörteile



2 Aufbauanleitung

⚠ Wichtig:
 Für den Montageprozess benötigen Sie einen 4 mm Innensechskant und einen 10 mm Maulschlüssel.

Schritt 1: Grundplatte zusammenbauen:

1. Stecken Sie die Halterung ③ in den Basisständer ②, und richten Sie die Schraubenlöcher aus Halterung ③ zu Basisständer ②. (Siehe Abb. 1.1)
2. Wenn die Schraubenlöcher ausgerichtet sind, stecken Sie die 32L M6 Rundkopfschraube ⑦ durch das Schraubenloch und ziehen diese mit der Mutter ⑫ fest. (Siehe Abb. 1.2)

⚠ Wichtig:
 Die Nylonmutter ⑫ muss außen sein.

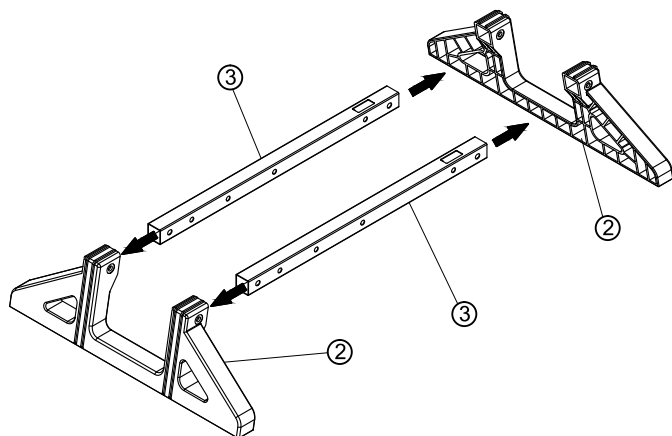


Abb. 1.1

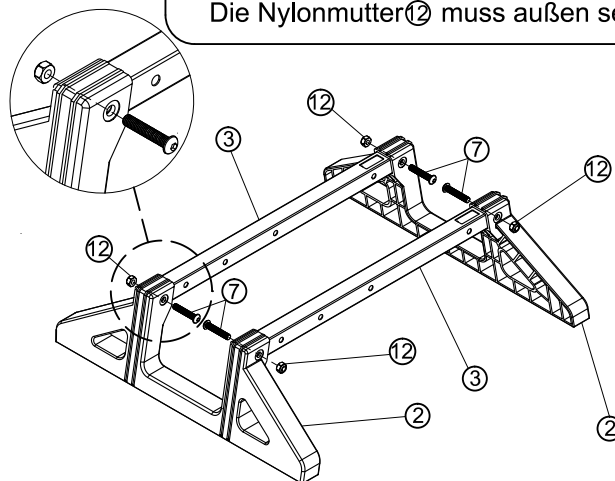
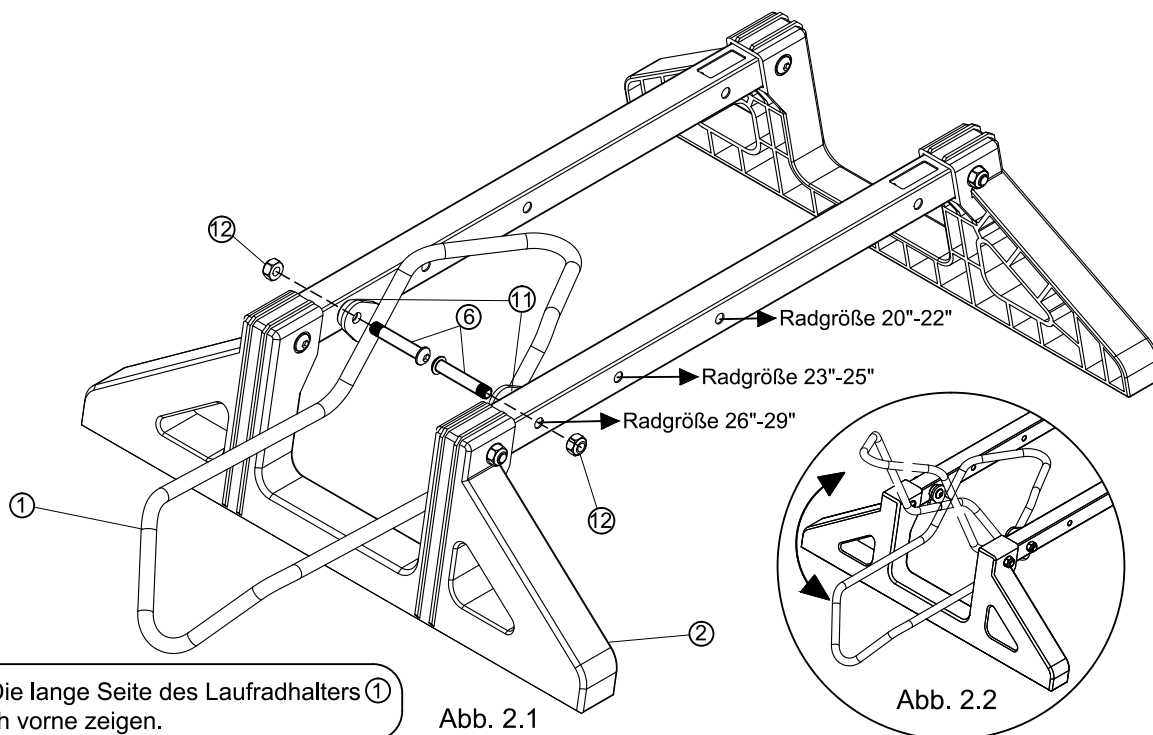


Abb. 1.2

Schritt 2: Laufradhalter montieren

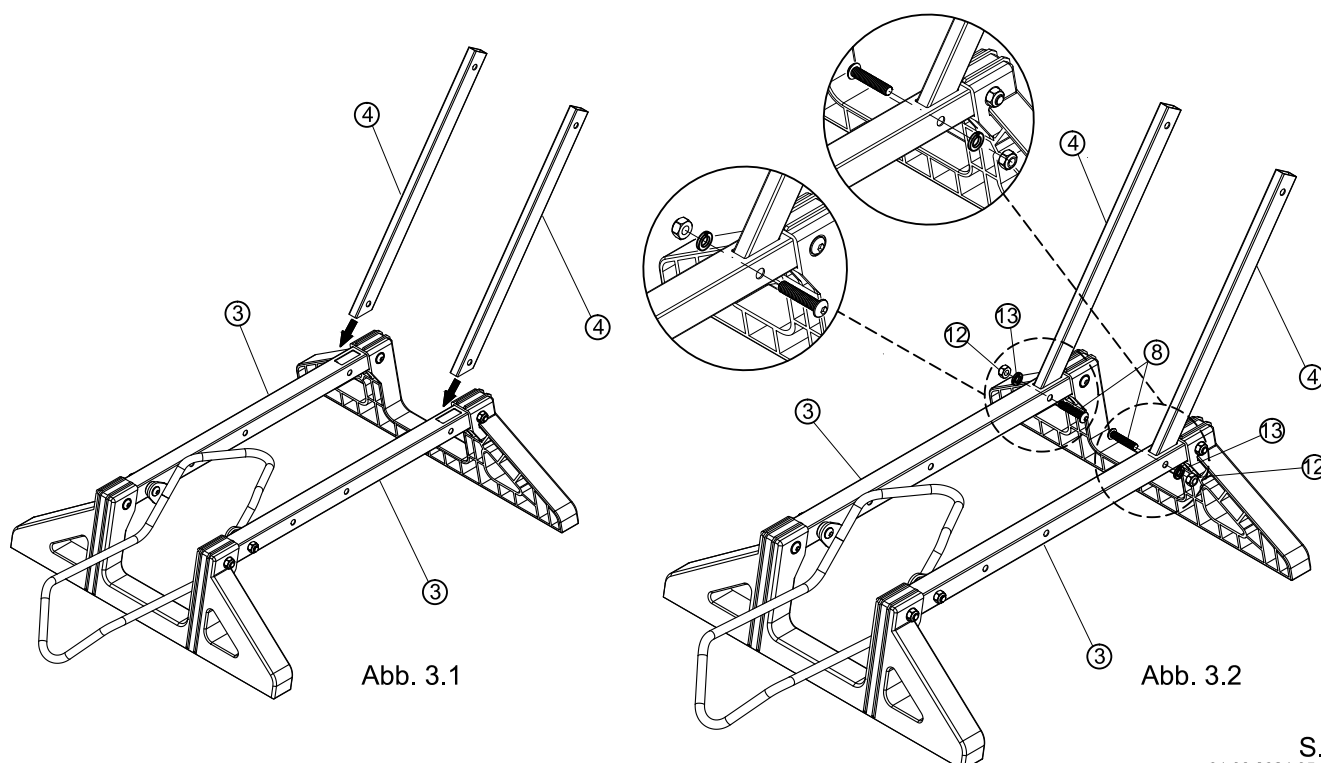
- Bestimmen Sie die Position des Laufradhalters ^① basierend auf den Raddurchmesser. Richten Sie die Schraubenlöcher des Laufradhalters ^① mit denen des Basisständers ^② aus und verschrauben Sie beide Teile miteinander. Benutzen Sie dazu die M6 Teilgewinde Rundkopfschraube 33L ^⑥, die Unterlegscheibe ^⑪ und die Nylon Mutter ^⑫. Stellen Sie sicher dass die Nylon Mutter ^⑫ auf der Außenseite befestigt wird. (Siehe Abb. 2.1)



⚠ Wichtig: Die lange Seite des Laufradhalters ^① muss nach vorne zeigen.

Schritt 3: Senkrechte Halterung montieren

- Verbinden Sie die senkrechten Haltestangen ^④ mit dem Halterung ^③ und verschrauben diese. (Siehe Abb. 3.1)
- Verwenden Sie die M6 Rundkopfschraube 28L ^⑧, M6 Federscheibe ^⑬ und die Nylon Mutter ^⑫. Stellen Sie sicher, dass die Nylon Mutter ^⑫ und die M6 Federscheibe ^⑬ auf der Außenseite befestigt werden. (Siehe Abb. 3.2)



Schritt 4: Gegenhalter montieren

1. Verbinden Sie den Gegenhalter^⑤ mit den senkrechten Haltestangen^④ und verschrauben diesen. Benutzen Sie die M6 Rundkopfschraube 20L^⑨ und die Nylon Mutter^⑫. Stellen Sie sicher das die Nylon Mutter^⑫ auf der Außenseite befestigt wird. (Siehe Abb. 4.1)
2. Ziehen Sie den Gegenhalter^⑤ nicht zu fest an, stellen Sie sicher der er beweglich ist. (Siehe Abb. 4.2)

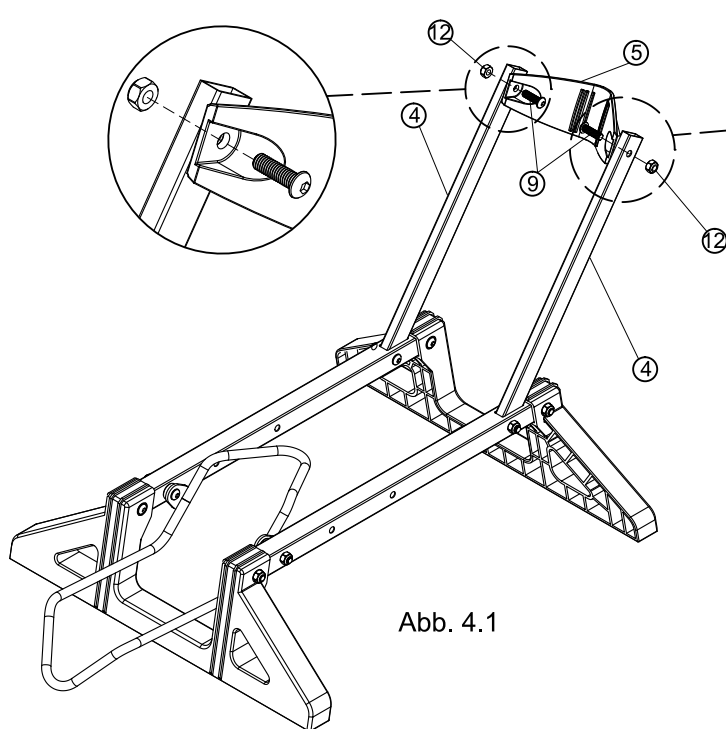


Abb. 4.1

⚠ Wichtig:
Ziehen Sie den Gegenhalter^⑤
nicht zu fest an.

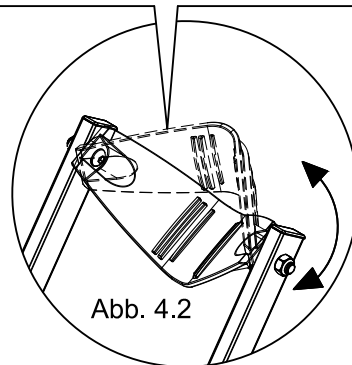


Abb. 4.2

Schritt 5: Montage der Verschlussstopfen

Stecken Sie die Verschlussstopfen^⑩ fest in die Öffnungen der senkrechten Haltestangen^④. (Siehe Abb. 5)

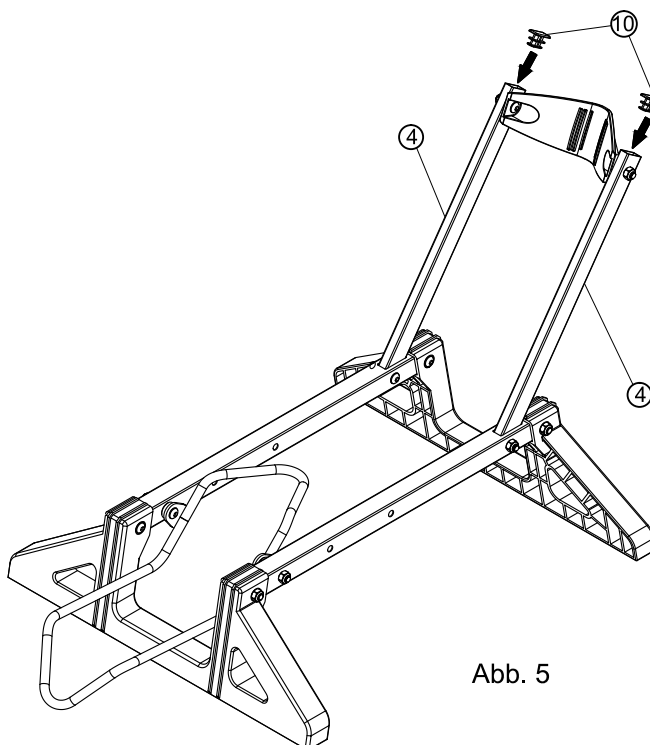


Abb. 5

3 Verwendung

Stellen Sie vorsichtig das Vorder- oder Hinterrad in den Fahrradständer. (Siehe Abb.6)

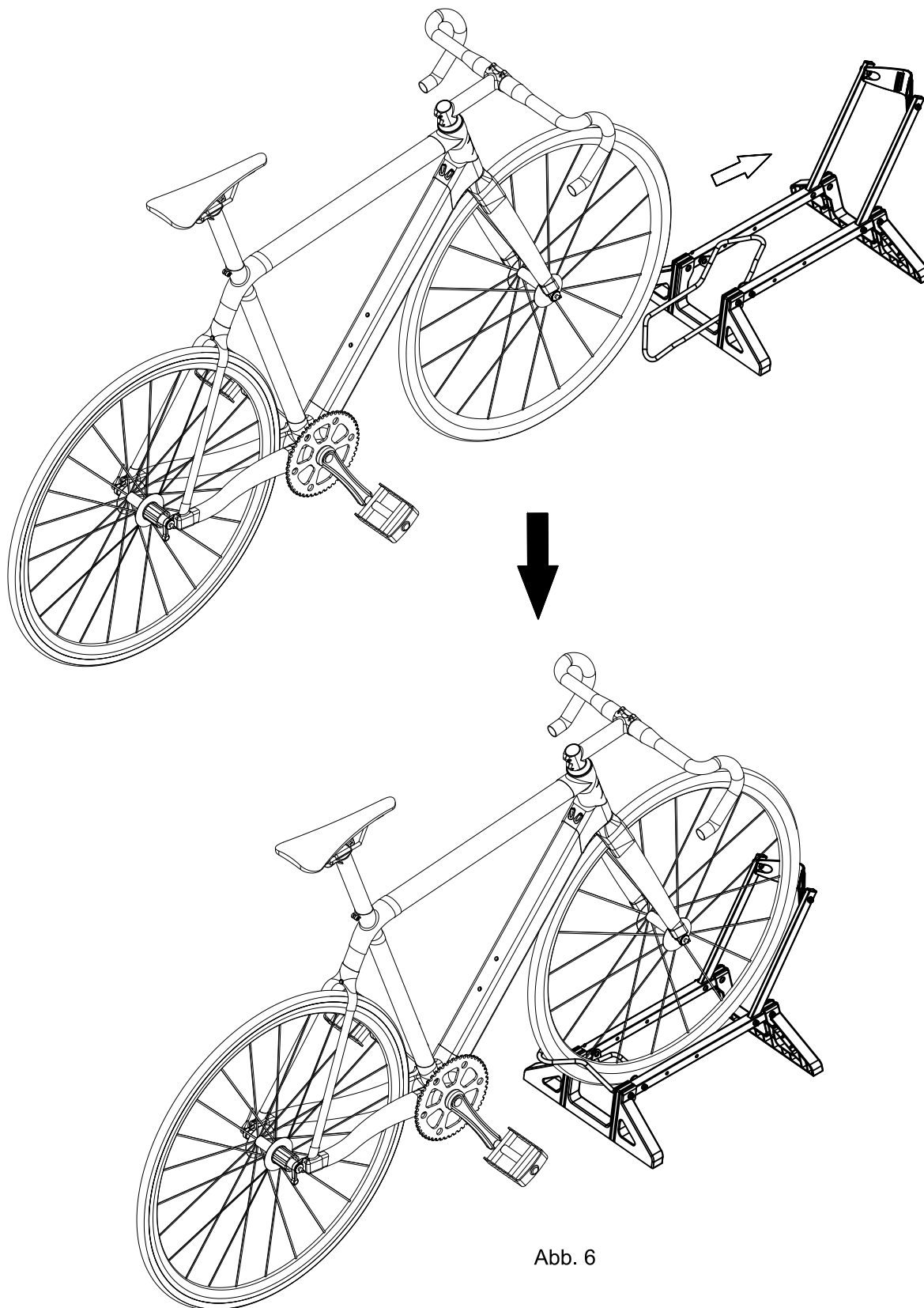
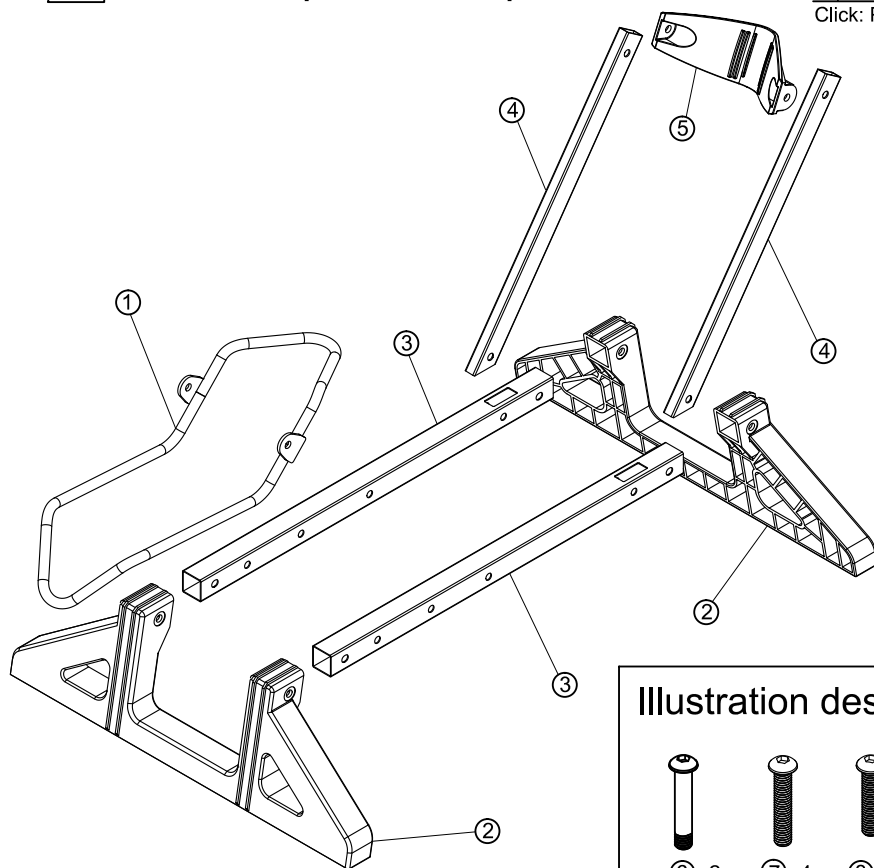


Abb. 6

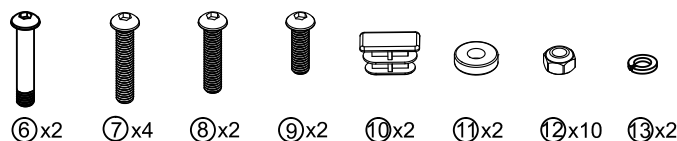
1 Nom des pièces et qtés

Voir les informations produit sur le site web de Super B:
<https://www.superbiketool.com/>
 Click: Product > Product list > Storage stands > TB-1957



Liste des pièces		
No.	Description	Qté
①	Support de roue	1
②	Support de base	2
③	Support	2
④	Tige	2
⑤	Bloc de réglage	1
⑥	Vis à tête ronde partiellement filetée M6 33L	2
⑦	Vis à tête ronde M6 L32	4
⑧	Vis à tête ronde M6 L28	2
⑨	Vis à tête ronde M6 L20	2
⑩	Bouchon de tube	2
⑪	Cale de pivot	2
⑫	Ecrou nylon	10
⑬	Rondelle élastique M6	2

Illustration des pièces détachées



2 Instructions de montage

Remarque:
 Veuillez préparer une clé allen de 4 mm et une clé plate de 10 mm pour l'ensemble du processus de montage.

Etape 1: Assemblage de la base

1. Insérez les extrémités avant et arrière des supports ③ dans les supports de base ②, en alignant les trous de vis des supports de base ② avec ceux des supports ③. (Voir Figure 1.1)
2. Une fois les trous de vis des extrémités avant et arrière du support ③ alignés avec ceux des supports de base ②, utilisez la vis à tête ronde M6 L32 ⑦ et l'écrou en nylon ⑫ pour les fixer. Veiller à ce que l'écrou en nylon ⑫ soit positionné à l'extérieur pour éviter tout frottement avec le grand diamètre du pneu de la roue. (Voir Figure 1.2)

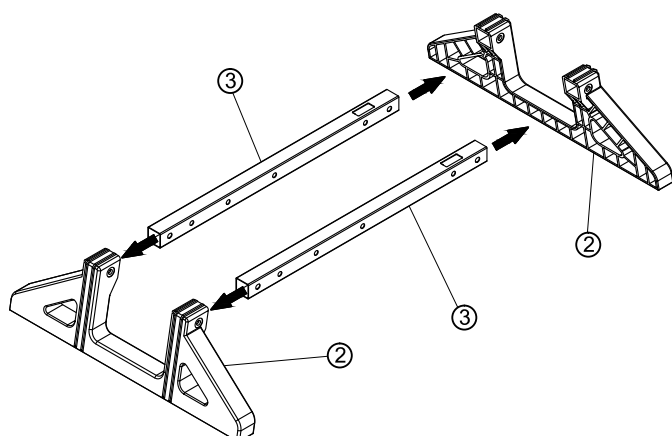
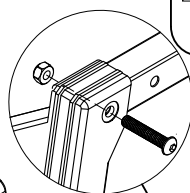


Figure 1.1



Remarque:
 L'écrou en nylon ⑫ doit être à l'extérieur.

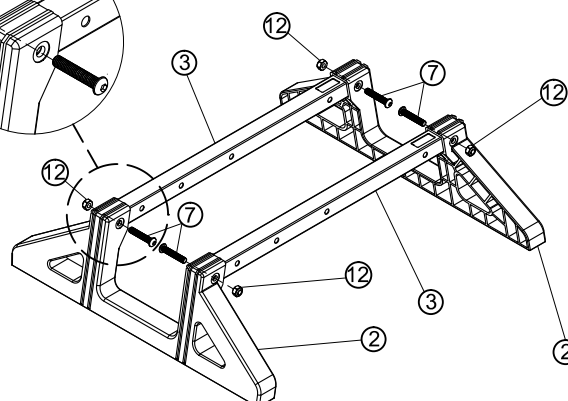
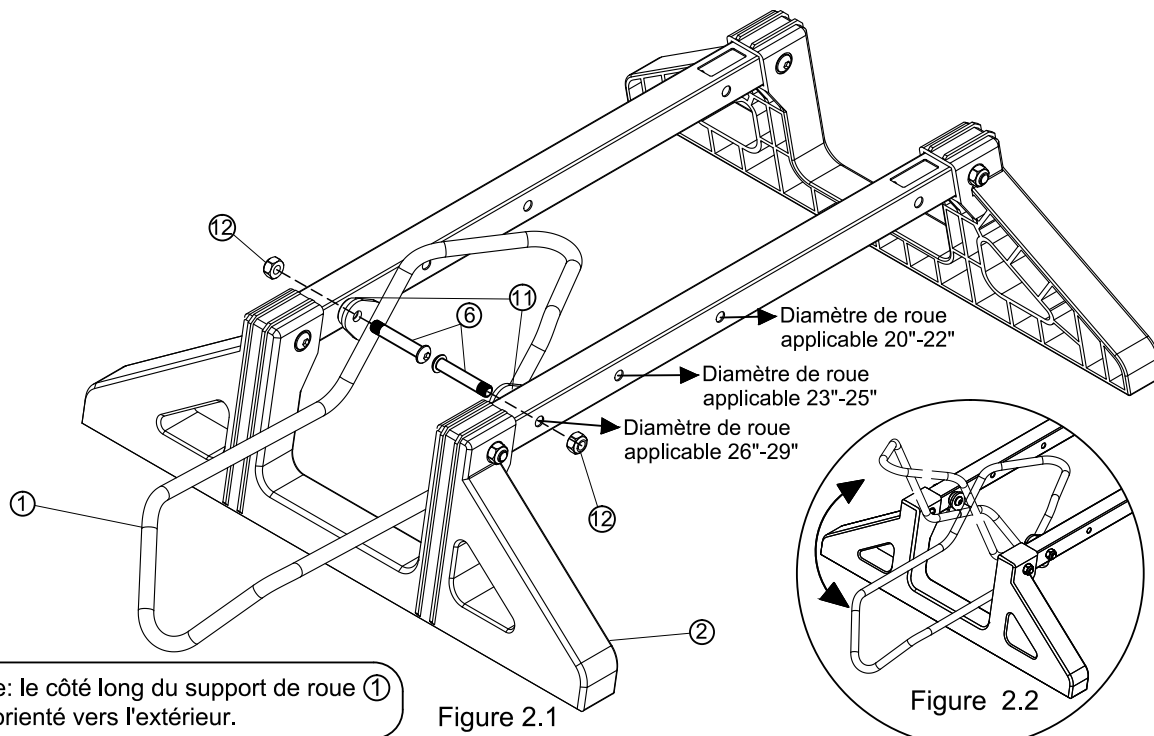


Figure. 1.2

Étape 2 : Assemblage du support de roue

1. Déterminez la position d'installation du support de roue ① en fonction du diamètre de la roue. Alignez les trous de vis du support de roue ① avec ceux de l'extrémité avant des supports de base ②. Placez la cale de pivot ⑪ entre le support de roue ① et les supports de base ②, puis utilisez la Vis à tête ronde partiellement filetée M6 33L ⑥ et l'écrou nylon ⑫ pour les fixer. Veiller à ce que l'écrou en nylon ⑫ soit positionné à l'extérieur. (Voir Figure 2.1)



⚠ Remarque: le côté long du support de roue ①
Doit être orienté vers l'extérieur.

Figure 2.1

Figure 2.2

Étape 3: Assemblage des montants

1. Insérez les montants ④ dans les trous des supports ③, avec l'extrémité inclinée des supports ③ tournée vers le bas. (Voir Figure 3.1)
2. Alignez les trous de vis au bas des montants ④ avec les trous des supports ③. Utilisez ensuite la vis à tête ronde M6 L28 ⑧, Rondelle élastique M6 ⑬ et l'écrou en nylon ⑫ pour les fixer.
3. Veillez à ce que la rondelle élastique M6 ⑬ et l'écrou en nylon ⑫ soient positionnés à l'extérieur. (Voir Figure 3.2)

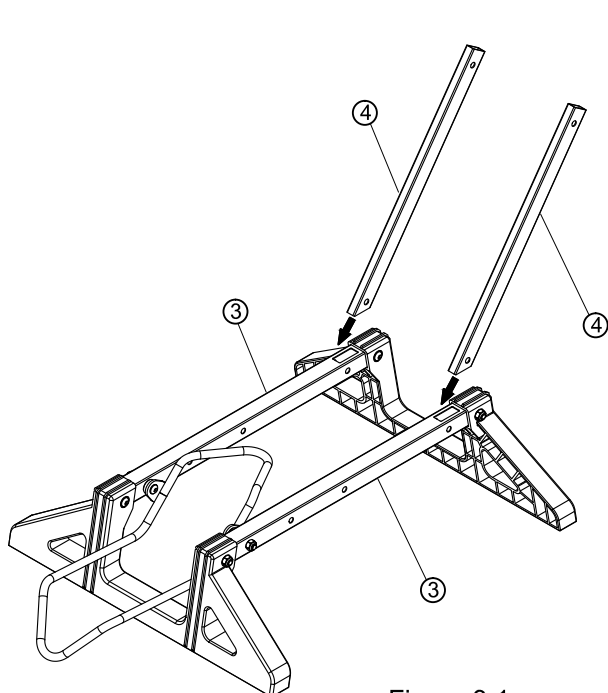


Figure 3.1

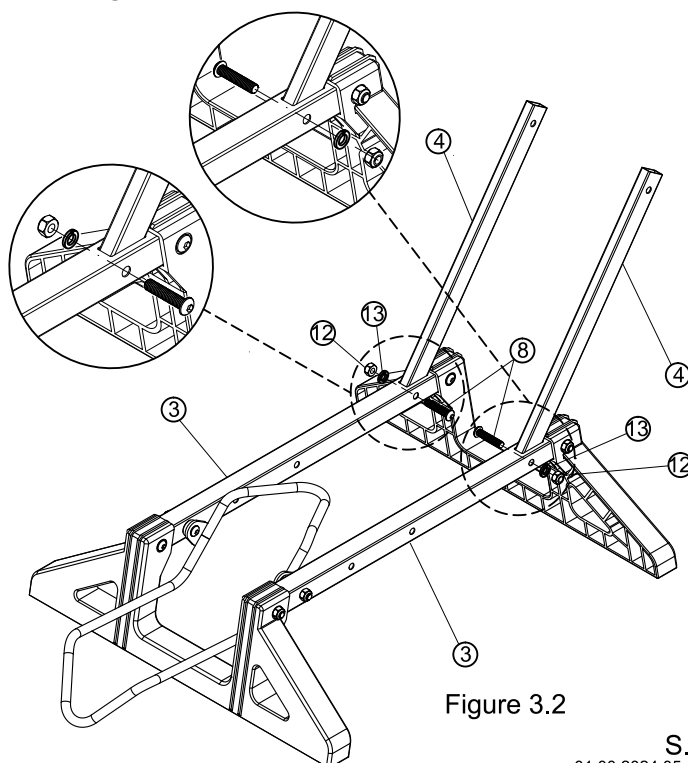


Figure 3.2

Etape 4: Assemblage du bloc de réglage

1. Alignez les trous de vis du bloc de réglage ⑤ avec ceux au-dessus des montants ④. Utilisez ensuite la vis à tête ronde M6 L20 ⑨ et l'écrou en nylon ⑫ pour les fixer. Veiller à ce que l'écrou en nylon ⑫ soit positionné à l'extérieur. (Voir Figure 4.1)
2. Ne serrez pas complètement le bloc de réglage ⑤ pour lui permettre de bouger librement. (Voir Figure 4.2)

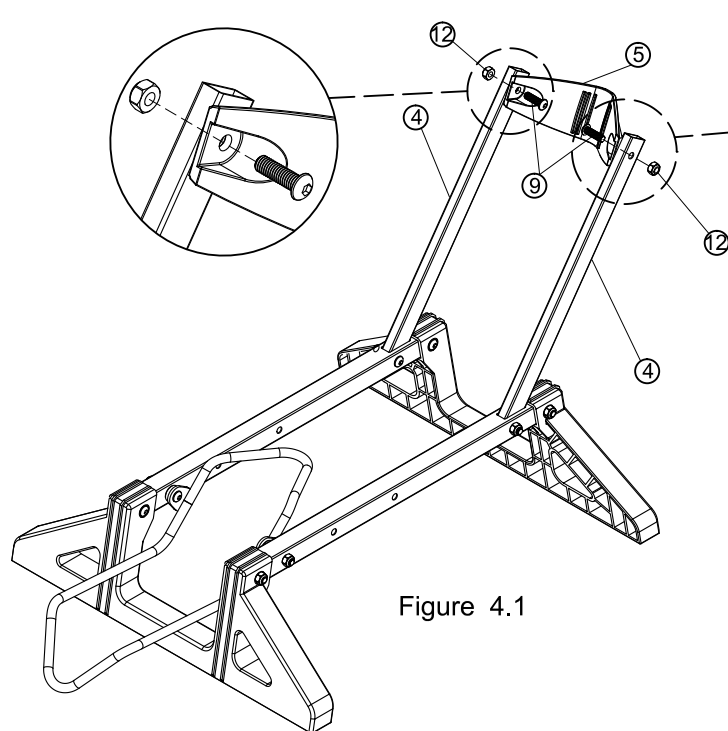


Figure 4.1

⚠ Remarque:
Ne serrez pas complètement le
bloc de réglage ⑤.

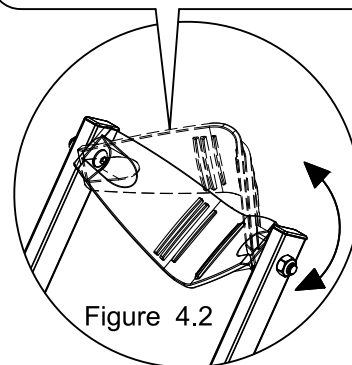


Figure 4.2

Etape 5: Assemblage des bouchons de tube

Insérez les bouchons de tube ⑩ dans les ouvertures de tube au-dessus des montants ④. (Voir Figure 5)

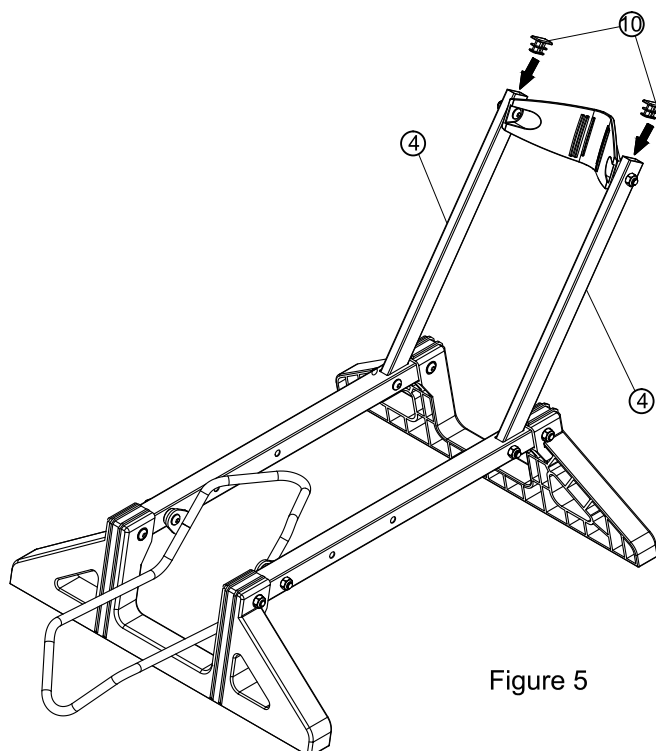


Figure 5

3 Mode d'emploi

Placez simplement la roue avant ou arrière du vélo dans le support pour maintenir le vélo en place en toute sécurité. (Voir Figure 6)

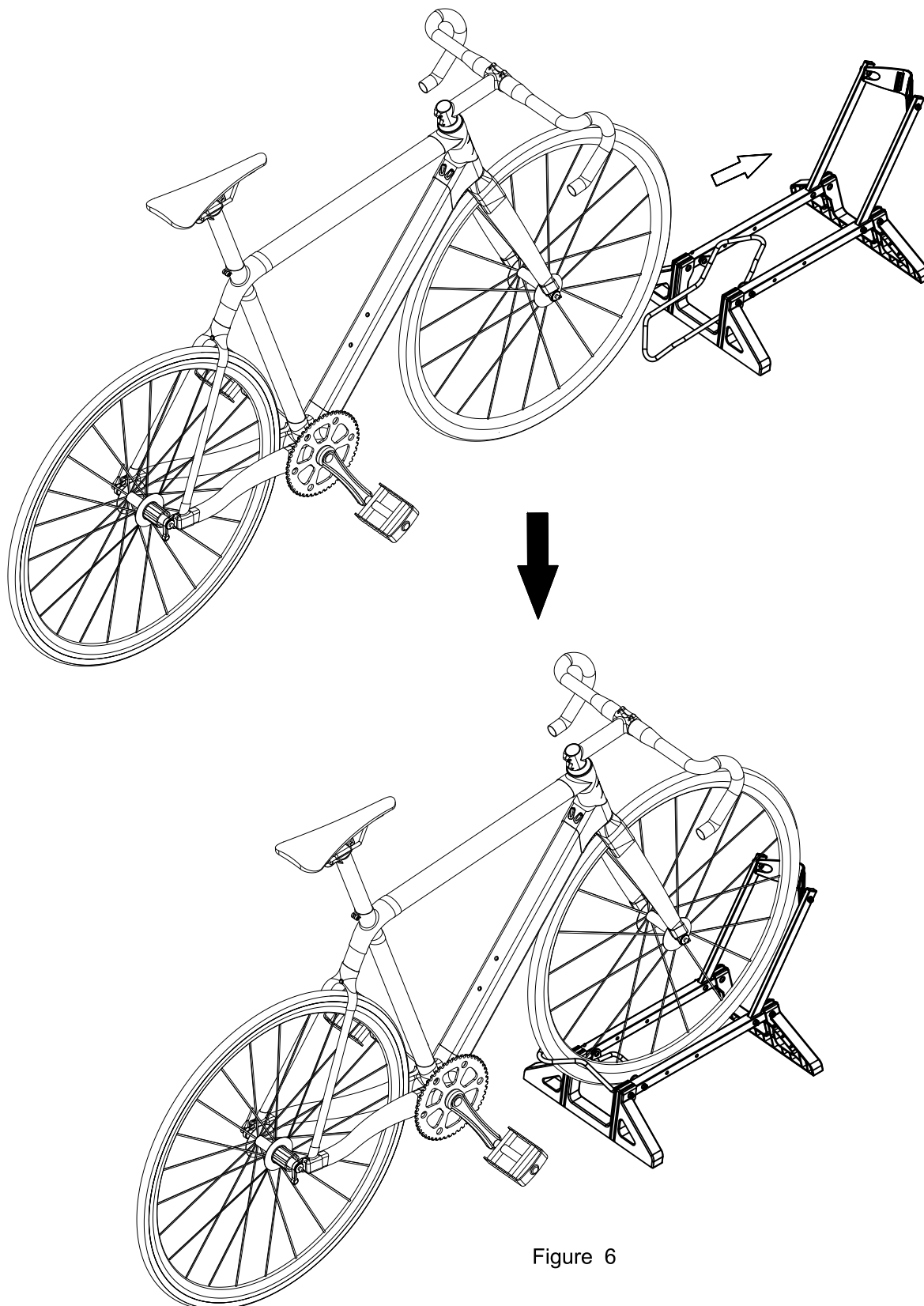


Figure 6